

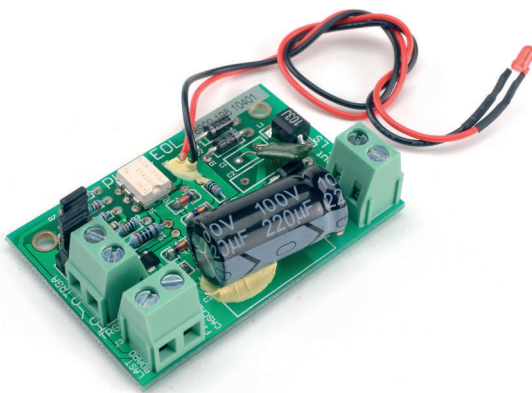
PLN-1EOL - Cartes de fin de ligne Plena

www.boschsecurity.fr



BOSCH

Des technologies pour la vie



Une carte de fin de ligne Plena est un circuit imprimé conçu pour détecter le signal pilote de 20 kHz généré par un système de sonorisation et d'évacuation supervisé. Elle active un commutateur sans tension en présence d'un signal (pilote) de 20 kHz au-delà de 5 V, ainsi qu'une DEL en guise de confirmation visuelle de l'opération.

Fonctions de base

Les cartes de fin de ligne Plena surveillent la présence d'un signal pilote sur une ligne haut-parleurs. La carte se connecte à la fin d'une ligne haut-parleurs et détecte le signal pilote de 20 kHz. Ce signal est toujours présent sur la ligne : lorsque de la musique d'ambiance est jouée, au cours d'un appel et si aucun signal n'est présent. La fréquence de 20 kHz est inaudible et très faible (-20 dB). En présence du signal pilote, une DEL s'allume et un contact est fermé sur la carte. En cas de défaillance du signal pilote, le contact s'ouvre et la DEL s'éteint. Si la carte est montée à la fin d'une ligne haut-parleurs, elle s'applique à l'ensemble de la ligne. La présence du signal pilote ne dépend ni du nombre de haut-parleurs sur la ligne, ni de la charge sur la ligne, ni de la capacité de la ligne. Le contact peut être connecté à un système de

- ▶ Détection du signal pilote sur les lignes haut-parleurs de 100 V
- ▶ Commutateur sans tension de 200 V, 1 A et indications par LED du signal pilote
- ▶ Chaînage en guirlande pour la surveillance de plusieurs zones sur un seul contact d'entrée
- ▶ Intégration possible dans certains haut-parleurs Bosch
- ▶ Certification EN 54-16

sonorisation (tel que le système de sonorisation et d'évacuation Bosch) pour détecter et signaler des défaillances sur la ligne haut-parleurs.

Plusieurs cartes de fin de ligne peuvent présenter un chaînage en guirlande vers une entrée de défaillance unique. Il est ainsi possible de surveiller une ligne haut-parleurs comportant plusieurs branches.

La musique d'ambiance offrant également un signal pilote de 20 kHz, il n'est pas nécessaire de l'interrompre.

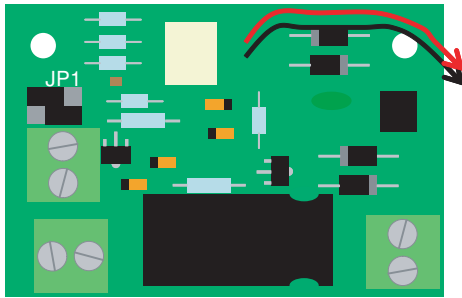
Certifications et accréditations

Immunité	conforme à la norme EN 50130-4
Urgence	Conforme aux normes EN 54-16*/ EN 60849*

* Si utilisée avec le système de sonorisation et d'évacuation et installée conformément aux *instructions d'installation et d'utilisation*

Région	Certification
Europe	CE
	CPD

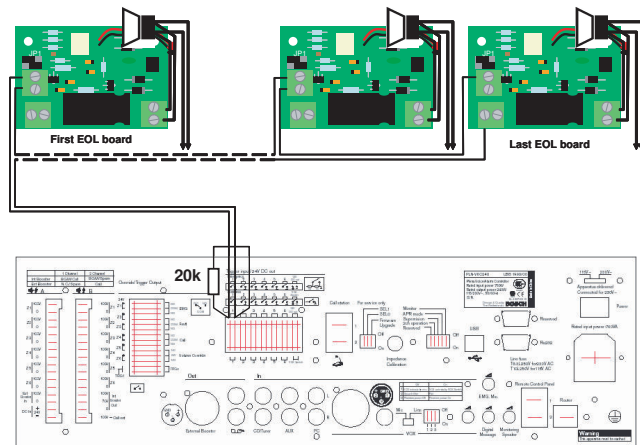
Schémas/Remarques



Configuration JP1 pour la sortie de commande
 Le chaînage en guirlande permet d'effectuer les opérations suivantes :

- Superviser plusieurs lignes de haut-parleurs avec une seule entrée de défaillance.
- Superviser plusieurs branches d'une ligne de haut-parleurs avec une seule entrée de défaillance

Pour superviser les cartes si plusieurs cartes de fin de ligne sont connectées sur une seule entrée de commande, vous devez brancher une résistance de 20 ou 22 kohms en parallèle avec l'entrée de commande. Les cartes sont connectées comme indiqué dans le schéma suivant.



Plusieurs cartes sur une seule entrée de commande

Composants inclus

Quantité	Composants
6	PLN-1EOL - Carte de fin de ligne Plena
1	Remarque sur l'application

Spécifications techniques

Caractéristiques électriques

Entrée	1x
Tension	Ligne haut-parleurs de 100 V
Seuil de détection	5 à 50 V à 20 kHz
Sortie	2x

Voyant	DEL rouge
Contact	Normalement fermé (sécurité intrinsèque) Commutateur MOS bipolaire de 250 Vp 190 mA maxi
Seuil de détection*	5 à 50 V à 20 kHz (contact et DEL)

* Le seuil de la DEL peut différer légèrement de celui du commutateur.

Caractéristiques mécaniques

Dimensions (H x l x P)	17 x 60 x 40 mm
Montage	WLS II
Poids	Environ 40 g

Caractéristiques environnementales

Température de fonctionnement	-10 °C à +55 °C
Température de stockage	-40 °C à +70 °C
Humidité relative	< 95 %

Informations de commande

PLN-1EOL - Cartes de fin de ligne Plena
 jeux de 6 cartes de surveillance de fin de ligne
 Numéro de commande **PLN-1EOL**

Représenté par :

France:

Bosch Security Systems France SAS
Atlantic 361, Avenue du Général de Gaulle
CLAMART, 92147
Phone: 0 825 078 476
Fax: +33 1 4128 8191
fr.securitysystems@bosch.com
www.boschsecurity.fr

Belgium:

Bosch Security Systems NV/SA
Torkonjestraat 21F
8510 Kortrijk-Marke
Phone: +32 56 20 02 40
Fax: +32 56 20 26 75
be.securitysystems@bosch.com
www.boschsecurity.be

Canada:

Bosch Security Systems
6955 Creditview Road
Mississauga, Ontario L5N 1R, Canada
Phone: +1 800 289 0096
Fax: +1 585 223 9180
security.sales@us.bosch.com
www.boschsecurity.us