

# LS1-OC100E Enceinte hémisphérique

www.boschsecurity.fr



**BOSCH**

Des technologies pour la vie



- ▶ Pour les zones étendues avec de grandes hauteurs sous plafond
- ▶ Une architecture et une acoustique innovantes
- ▶ Conception hémisphérique
- ▶ Support en option pour montage fixe
- ▶ Emplacement pour le montage interne d'une carte de surveillance de ligne ou de haut-parleur (en option)

Le haut-parleur à diffusion hémisphérique Bosch est un haut-parleur novateur et simple à installer. Il diffuse un son homogène et de haute qualité et assure une restitution exceptionnelle de la musique d'ambiance, tout en garantissant une grande intelligibilité des appels de radiomessagerie ou d'urgence. Lorsque le haut-parleur est utilisé dans des zones présentant de grandes hauteurs sous plafond, telles que les entrepôts, gares, halls d'exposition, hypermarchés ou piscines, son angle d'ouverture et son niveau de pression acoustique élevé lui permettent de couvrir une zone d'au moins 600 m<sup>2</sup>.

## Fonctions de base

### Haut-parleur de sonorisation et d'évacuation

Le LS1-OC100E est utilisé sur des systèmes de sonorisation et d'évacuation. En outre, il est conforme aux normes d'évacuation. Ce haut-parleur dispose d'une protection intégrée qui garantit qu'un dommage causé par un incendie ne risque pas d'affecter le circuit auquel il est raccordé. L'intégrité du système est ainsi assurée car les haut-parleurs situés dans d'autres zones peuvent toujours être utilisés pour diffuser les messages d'alerte incendie. Le haut-parleur est doté de borniers céramiques, d'un fusible thermique et d'un câblage résistant aux hautes températures.

### Matériaux

Le haut-parleur est en plastique ABS TSG très résistant aux chocs, extinguable conformément à la classe UL 94 V 0, et possède le meilleur pouvoir ignifuge (UL 94 5VA). Disponible en finition blanc et argent, il est doté d'une grille en métal argentée.

### Enceintes

Ce haut-parleur à l'acoustique innovante intègre 14 enceintes associées à un système de positionnement et de filtrage avancé. \*

\* en cours d'homologation

## Certifications et accréditations

Sécurité	conforme à la norme EN 60065
Urgence	conforme à la norme EN 60849
Matériau extinguable	conf. UL 94 V 0
Ignifuge	conf. UL 94 5VA
Protection contre l'eau et la poussière	conf. EN 60529 IP 42
Résistance au chlore	conforme à la norme IEC 60068/2-60
Résistance mécanique	conf. EN 50102 IK 07

Région	Certification
Europe	CE

**Schémas/Remarques**

Le haut-parleur peut être suspendu à un câble ou à une chaîne en acier à l'aide de manilles droites (non fournies).

Un accessoire, le LM1-MSB, est disponible en option pour les applications nécessitant une suspension fixe afin d'éviter tout mouvement du haut-parleur (par ex. rotation ou oscillation).

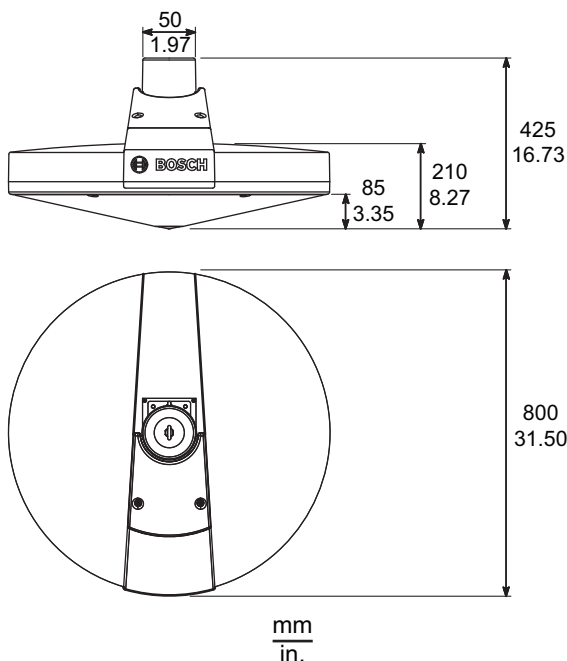
Il nécessite des plaques de montage en acier inoxydable :

- une plaque pour montage centré sur le haut-parleur (avec emplacements de fixation) ;
- une plaque pour montage au plafond ou dans la structure du toit ;
- quatre broches de fixation et agrafes à ressort ;
- quatre vis de fixation.

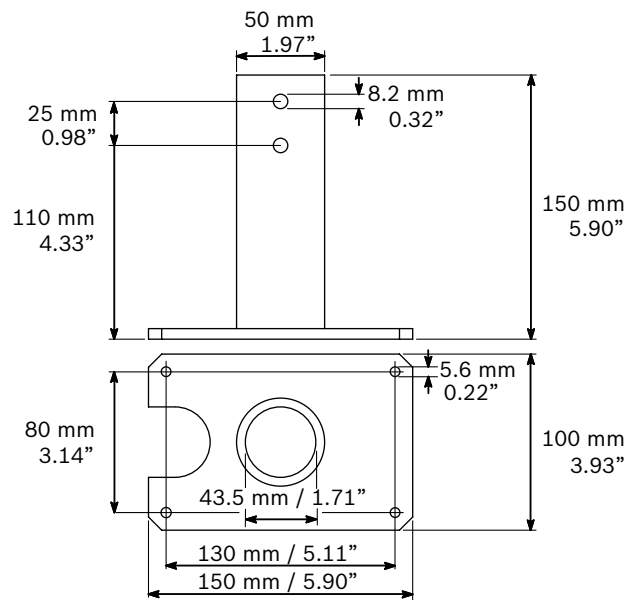
Les plaques de montage peuvent être reliées mécaniquement par un tube de 39 mm de diamètre standard (non fourni par Bosch, mais généralement disponible à la longueur souhaitée).

Pour une sécurité renforcée, le haut-parleur dispose d'un boulon à œil d'une tension de traction maximale de 1 500 N, auquel peut être fixée une élingue de sécurité (en option).

Le coffret de branchement électrique situé sous le couvercle de la suspension permet de connecter le câble d'installation, de réaliser un passage en sonde et fournit un emplacement pour le montage interne d'une carte de surveillance de ligne ou de haut-parleur (en option).



Dimensions du LS1-OC100E



Dimensions du LM1-MSB

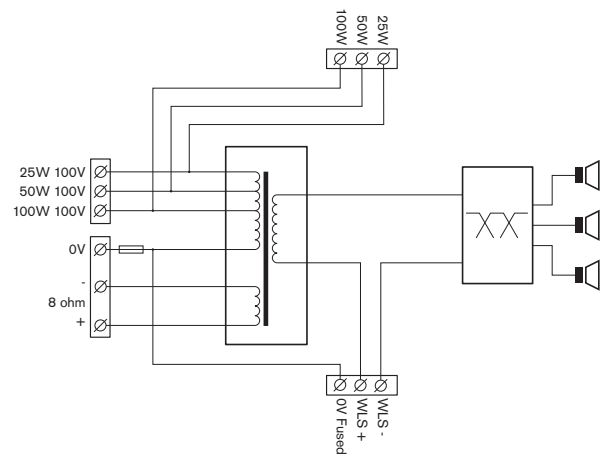
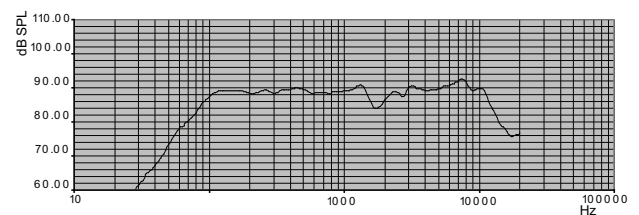


Schéma du circuit



Réponse en fréquence

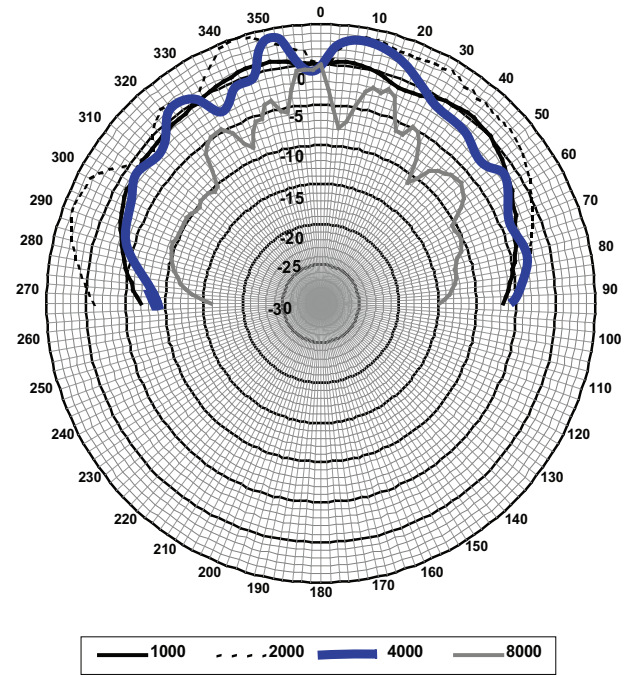
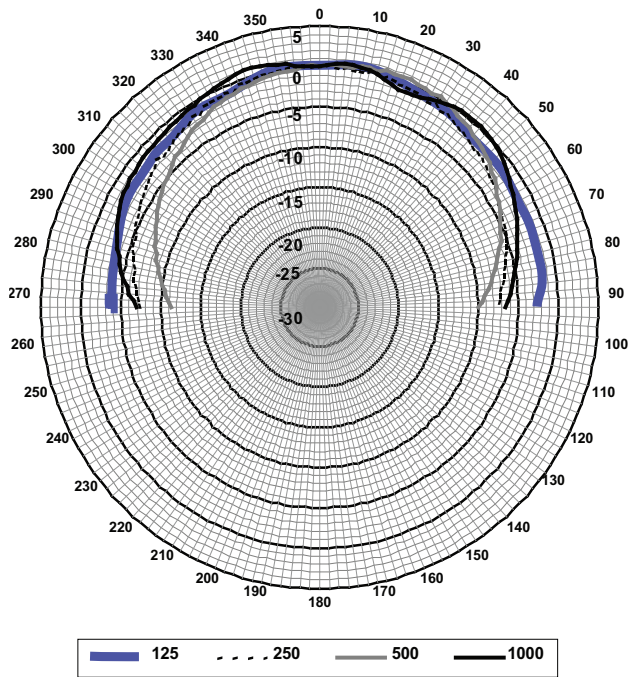


Diagramme polaire vertical du LS1-OC100E (bruit rose par octave normalisé sur un axe de 0°)

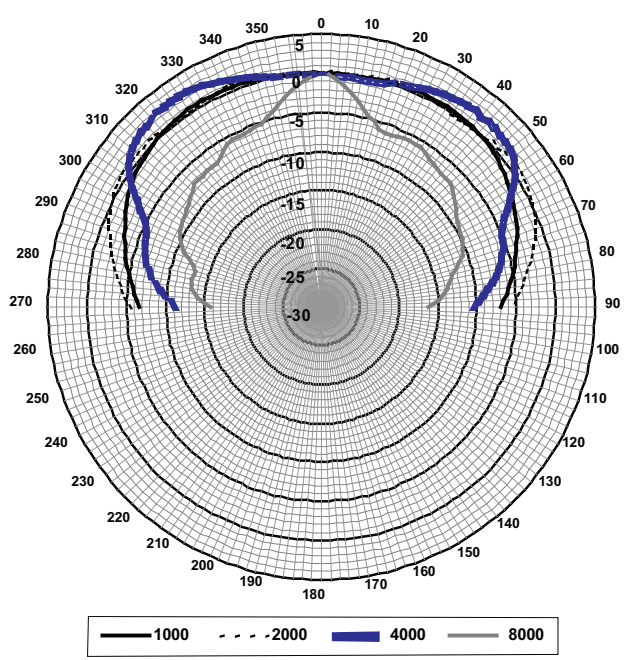
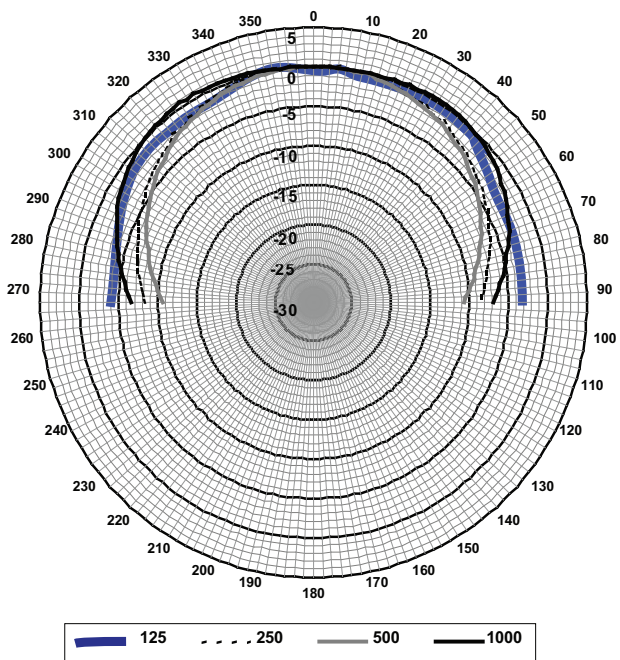


Diagramme polaire horizontal du LS1-OC100E (bruit rose par octave normalisé sur un axe de 0°)

Hz	125	250	500	1000	2000	4000	8000
				0	0	0	0
NPA 1.1	89	89	89	89	86	88	93

Hor.	> 18 0	145	125	170	> 18 0	145	65
Vert.	> 18 0	155	135	170	> 18 0	170	70

Performances acoustiques spécifiées par bande d'octave

### Composants inclus

Quantité	Composants
1	LS1-OC100E
1	Manuel d'installation

### Spécifications techniques

#### Caractéristiques électriques\*

Puissance maximale	150 W
Puissance nominale	100 W (100 – 50 – 25 W)
Niveau de pression acoustique à 100 W/1 W (1 kHz, 1 m)	109/89 dB
Niveau de pression acoustique à 100 W/1 W (8 kHz, 1 m)	113/93 dB
Angle d'ouverture à 1 kHz/4 kHz (-6 dB)	170°/145° (horizontal) 170°/170° (vertical)
Plage de fréquences effective (-10 dB)	60 Hz à 17 kHz
Tension nominale	100 V et 28,3 V
Impédance nominale	100 ohms et 8 ohms
Connecteur	Bornier céramique à vis

\* Données techniques conformément à la norme IEC 60268-5

#### Caractéristiques mécaniques

LS1-OC100E	
Dimensions (D x H)	800 x 425 mm
Poids	29 kg
Couleur enceinte	Blanc (RAL 9010)
Couleur capot supérieur	Argent (RAL 9023)
Couleur grille	Argent (RAL 9006)
Matériau	ABS TSG
LM1-MSB	
Dimensions (H x l x P)	150 x 100 x 150 mm
Poids	2,9 kg
Couleur	Argent (RAL 9023)
Matériau	Acier inoxydable (sablé)

### Caractéristiques environnementales

Température de fonctionnement	de -25 °C à +55 °C
Température de stockage	de -40 °C à +70 °C
Humidité relative	< 95 %

### Informations de commande

#### LS1-OC100E Enceinte hémisphérique

100 W

Numéro de commande **LS1-OC100E**

#### Accessoires

#### LM1-MSB Kit adaptateur de support de suspension métallique

Kit adaptateur de support de suspension métallique

Numéro de commande **LM1-MSB**

**Représenté par :**

**France:**

Bosch Security Systems France SAS  
Atlantic 361, Avenue du Général de Gaulle  
CLAMART, 92147  
Phone: 0 825 078 476  
Fax: +33 1 4128 8191  
fr.securitysystems@bosch.com  
www.boschsecurity.fr

**Belgium:**

Bosch Security Systems NV/SA  
Torkonjestraat 21F  
8510 Kortrijk-Marke  
Phone: +32 56 20 02 40  
Fax: +32 56 20 26 75  
be.securitysystems@bosch.com  
www.boschsecurity.be

**Canada:**

Bosch Security Systems  
6955 Creditview Road  
Mississauga, Ontario L5N 1R, Canada  
Phone: +1 800 289 0096  
Fax: +1 585 223 9180  
security.sales@us.bosch.com  
www.boschsecurity.us