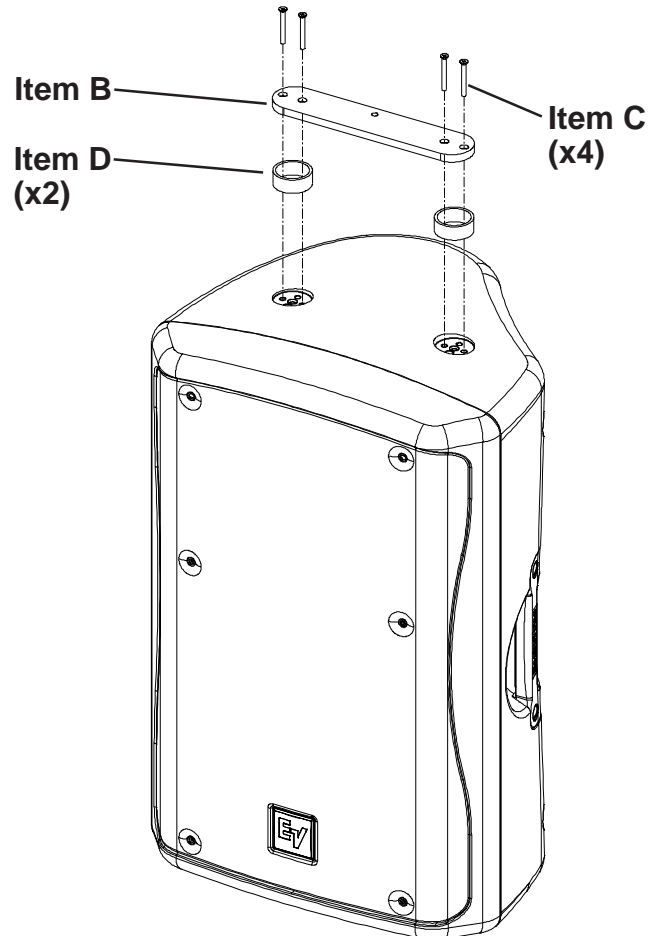
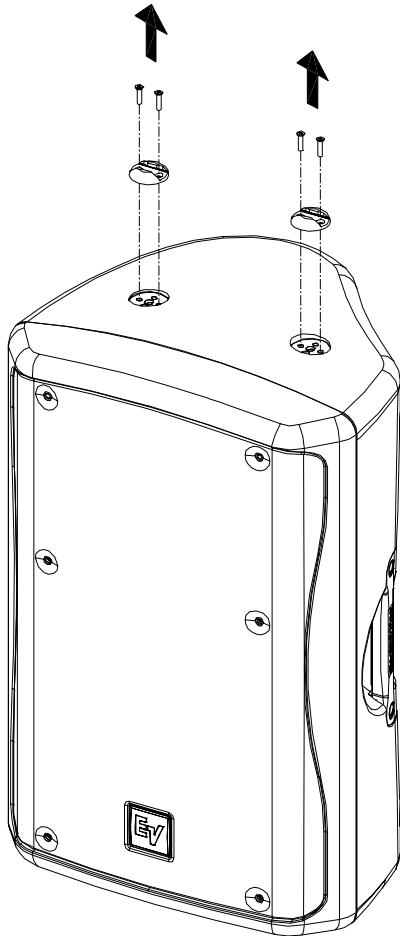


MB5 Kit de montage mur/plafond

Le kit MB3 pour montage sur mur ou plafond comporte des pièces solides qui permettent de fixer facilement et rapidement une enceinte Zx5 sur un mur ou un pafond dans presque n'importe quelle position pour obtenir la couverture sonore désirée.



Etape 1: Installation de la traverse pour support

Retirer les deux plaques d'ancrage ainsi que les quatre boulons. Utiliser les quatre boulons fournis (Item C) et les deux entretoises (Item D) fournies, pour fixer la traverse pour support (Item B) sur le dessus de l'enceinte comme indiqué ci-dessus. **Orienter la traverses de sorte que le centre de l'embase fileté soit dirigée vers l'arrière de l'enceinte.**

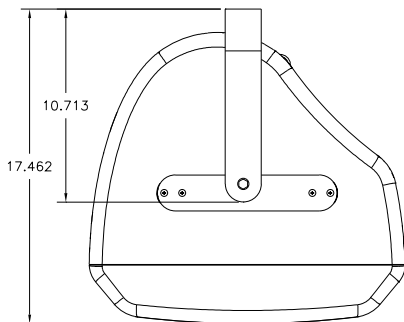
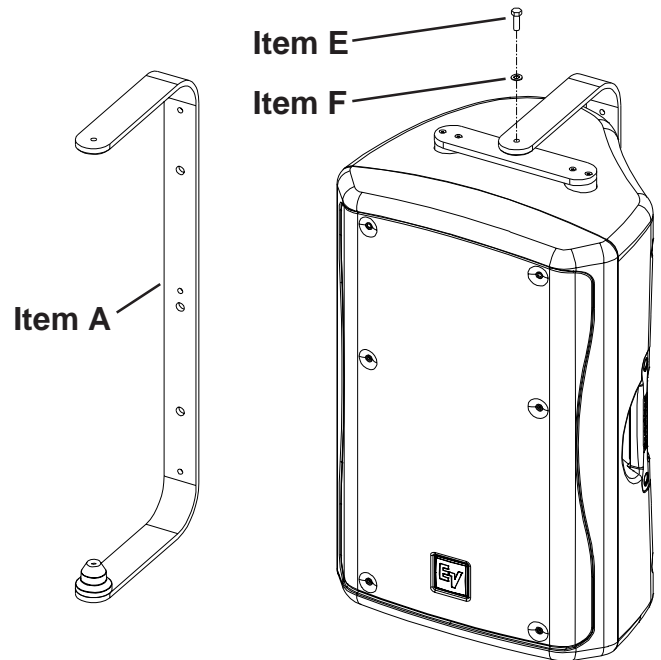
Support MB-5 Pièces incluses		
		Qty.
A	Support en "U"	1
B	Traverse pour support	1
C	Boulon, 10-32 x 1-3/4", tête plate	4
D	Entretoise	2
E	Boulon, 5/16-18 x 1", tête hexagonale	1
F	Rondelle, 5/16	1

Etape2: Fixation du support en "U"

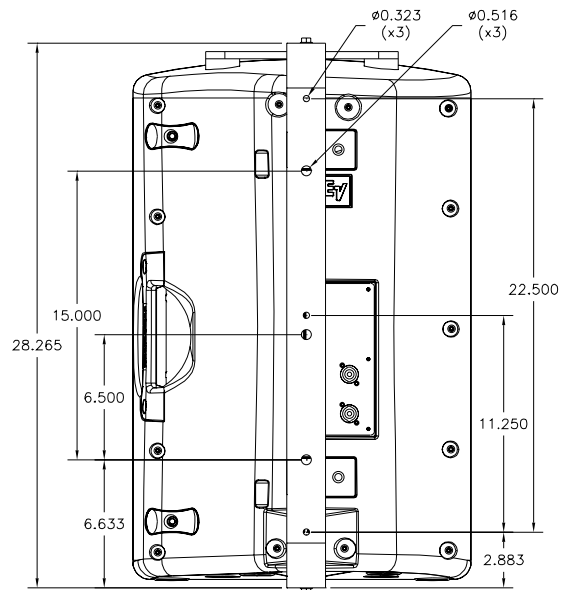
Fixer le support en "U"(Item A) à un mur ou à un plafond en utilisant des pièces de fixation (non incluses) adaptées au matériau de construction utilisé dans le mur ou le plafond. Regarder les diagrammes de dimensions pour le diamètre et l'emplacement des trous.

Etape 3: Montage de la Zx5 sur le support en "U"

Soulever la Zx5 de manière à ce que le bas de l'enceinte soit orienté vers le piquet en plastique du support en "U". Pousser la ZX5 contre le piquet et entre les bras du support jusqu'à ce que le piquet en plastique entre dans l'embas pour pied de l'enceinte. Mettre la ZX-5 en place entre les bras du support et serrer le boulon (Item E) avec la rondelle (Item F) dans l'embase filetée sur le dessus de la traverse. Serrer le boulon à la main, mettre la Zx5 à la position désirée et serrer avec une clé à molette jusqu'à ce que la Zx5 ne puisse plus tourner.



MB5 Dimensions vue de dessus



MB5 Dimensionsvue arrière



ATTENTION: Suspender un objet est potentiellement dangereux et ne doit être fait que par du personnel habilité ayant une connaissance des techniques et des règles à respecter. Electro-Voice® rappelle que les enceintes doivent être accrochées en respectant strictement les réglementations nationales et locales. Lorsque les enceintes sont accrochées Electro-Voice® recommande fortement d'inspecter le système au moins une fois par an. Si l'on constate un signe de faiblesse ou bien que des pièces sont endommagées, alors une action immédiate est requise pour y remédier.

L'utilisateur a la responsabilité de vérifier que le mur ou le plafond sont susceptibles de supporter le poids de l'enceinte. Electro-Voice® décline toute responsabilité pour l'utilisation de pièces qui ne proviennent pas de sa propre marque.

EV Electro-Voice®

12000 Portland Avenue South, Burnsville, MN 55337
Phone: 952/884-4051, Fax: 952/884-0043

www.electrovoice.com

© Telex Communications, Inc. 1/2005

Part Number 38110-375 Rev B

Représenté en France par :

EVI AUDIO FRANCE SAS
Parc de Courcerin
Allée Lech Walesa F 77185 LOGNES
TEL +33 1 64 80 00 90
www.eviaudio.fr